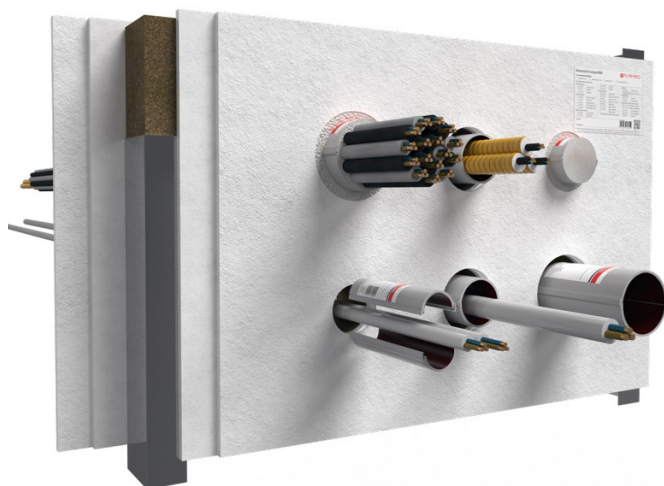


## CT Cable Tube

Flexibele afdichting voor kabels, bestaande uit twee halve kokers en een snap-on sluitsysteem, voor het eenvoudig toevoegen of verwijderen van kabels.



### Brandweerstandsklasse

Max. EI 120 volgens EN 13501-2

### Verwerkingsgebied


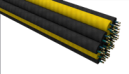




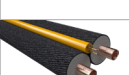

- Lichte scheidingswand
- Massieve wand / Massieve vloer

### Systeemgegevens

|   |       |   |
|---|-------|---|
| <b>Goedkeuringsdocument</b>             |       | ETA 16/0016<br>KB_319111905<br>Z-19.53-2324 |
| <b>Dikte constructie</b>                | Wand  | ≥ 100                                       |
|   | Vloer | ≥ 125                                       |
| <b>Dikte Afdichting<br/>(Lengte CT)</b> | Wand  | ≥ 150                                       |
|   | Vloer | ≥ 150                                       |
| <b>Maximale sparing</b>                 | Wand  | 1200 x 2000                                 |
|   | Vloer | 640 x ∞                                     |

Alle maten in mm

### Toepassingen

| Type leiding  |                             |        | max. diameter                    |
|---|-----------------------------|--------|----------------------------------|
|  | Kabel                       |        | ≤ 80                             |
|  | Kabelbundel                 |        | ≤ 107 / ≤ 21                     |
|  | EIR                         | Enkel  | ≤ 63 / ≤ 21                      |
|  | EIR                         | Bundel | ≤ 107 / ≤ 32 / ≤ 21              |
|  | Coax / Hooggeleidingskabel  |        | ≤ 28,5                           |
|  | Speedpipes                  |        | 24 x ≤ 7<br>7 x ≤ 10<br>5 x ≤ 12 |
|  | HVAC split-line combinaties |        | ✓                                |
|  | Brandbare kunststof buis    |        | ≤ 32                             |

Alle maten in mm

Voor details, zie de montagehandleiding  
Voor uitgebreide instructies, zie de instructiemanager

Voor meer informatie kunt u contact met ons opnemen via:

 +31 10 72 71 044

 [info@svt-products.nl](mailto:info@svt-products.nl)

# CT Cable Tube

## Producten



**FLAMRO® CT Cable Tube**

Ø 60 / Lengte 150 mm

Ø 90 / Lengte 150 mm

Ø 90 / Lengte 200 mm

Ø 90 / Lengte 300 mm

Ø 116 / Lengte 150 mm

Ø 116 / Lengte 200 mm

Ø 116 / Lengte 300 mm



**FLAMRO® BML**

**Brandwerende coating**

Emmer à 12,5 kg

Emmer à 5 kg



**FLAMRO® BMS**

**Brandwerende pasta**

Emmer à 12,5 kg

Emmer à 5 kg



**FLAMRO® Novasit GFM**

**Brandwerende mortel**

Zak à 25 kg



**FLAMRO® BMK**

**Brandwerende kit**

Koker à 400 g



**Losse steenwol**

Zak à 15 kg

Zak à 5 kg

Zak à 1 kg

## Cable Tubes Groepinstallatie

