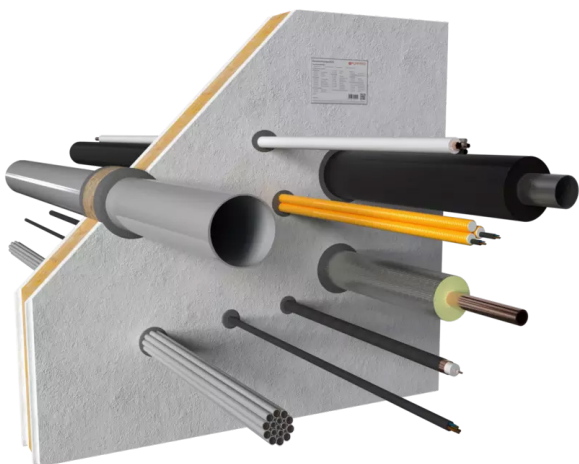


FLAMRO® DG-SC Grafietkit

Brandwerende afdichting in horizontale en verticale brandscheidingen met een endotherme intumescerende grafietkit rondom doorgevoerde elementen, zoals elektra, brandbare kunststof leidingen en niet-brandbare metalen leidingen met en zonder brandbare isolatie.



Verwerkingsgebied

- Lichte scheidingswand
- Massieve wand / Massieve vloer
- Schachtwand
- FLAMRO® Ringvoegafdichting (kleine sparing)
- FLAMRO® Flammotect Steenwol brandschot
- FLAMRO® BSB Stenenschot

Systeemgegevens

Goedkeuringsdocument		ETA 19/0704
Dikte constructie	Wand	≥ 100
	Vloer	≥ 150
	Schachtwand	≥ 40
Dikte afdichting	Wand	≥ 100
	Vloer	≥ 150
	Schachtwand	≥ 40
Ringvoeg grootte	Wand/Vloer	≥ 10 - ≤ 25/50
	Schachtwand	≥ 10 - ≤ 25
Ringvoeg diepte per zijde	Wand/Vloer	≥ 25
	Schachtwand	≥ 20

Alle maten in mm

Brandweerstandsklasse

Max. EI 120 volgens EN 13501-2 / Getest EN 1366-3

Toepassingen

Type leiding		max. diameter
	Kabel	≤ 61 (EI 90) ≤ 21 (EI 120)
	Kabelbundel	≤ 180 / ≤ 21
	EIC Enkel	≤ 32 / ≤ 21
	EIC Bundel	≤ 100 / ≤ 32 / ≤ 21
	Coax / Hooggeleidingskabel	≤ 51,1
	HVAC split-line combinaties	
	Brandbare kunststof buis	≤ 75 U/U ≤ 110 U/C
	Brandbare meerlaagse aluminium leiding	≤ 75 U/C
	Meerlaagse aluminium leiding met elastomeer isolatie (FEF)	≤ 32 U/C
	Niet-brandbare metalen buis	≤ 48,3 (staal) ≤ 22 (koper)
	Niet-brandbare metalen buis met steenwol isolatie	≤ 114,3 (staal) ≤ 88,9 (koper)
	Niet-brandbare metalen buis met elastomeer isolatie	≤ 54 ≤ 169 (staal EI 60)
	Niet-brandbare metalen buis met hardschuim isolatie	≤ 114,3 (staal)

Alle maten in mm

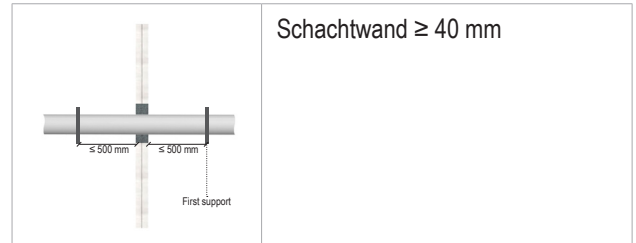
Voor details, zie de montage instructies

FLAMRO® DG-SC Grafietkit

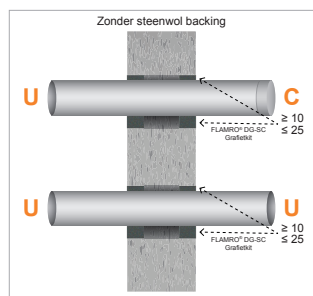
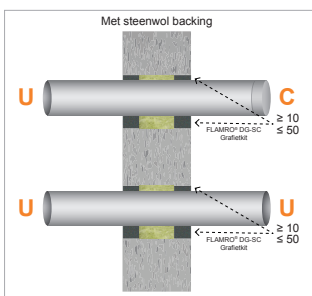
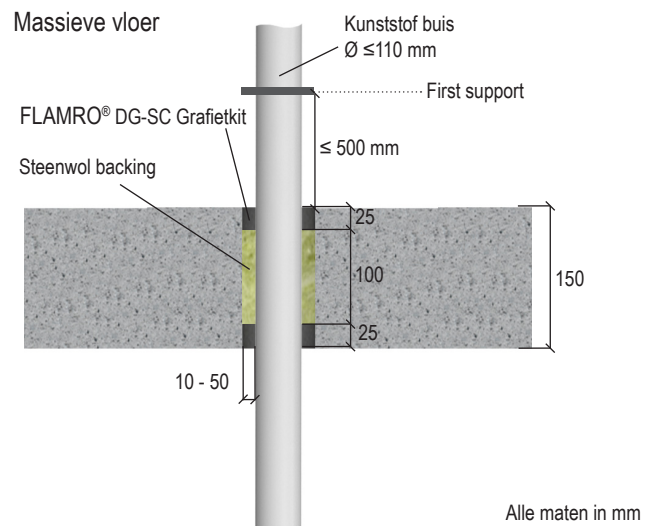
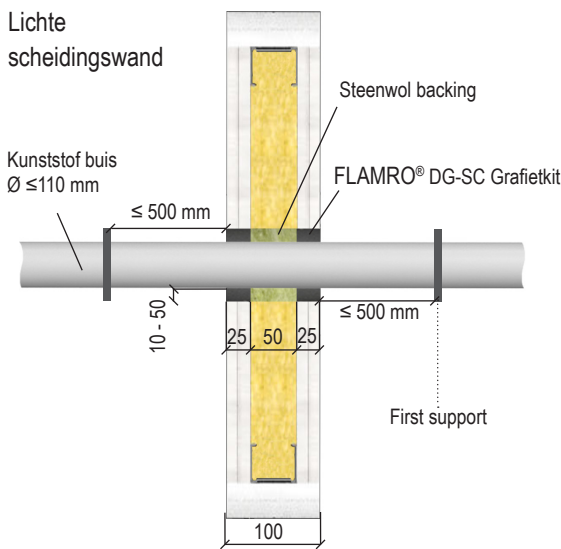
Producten



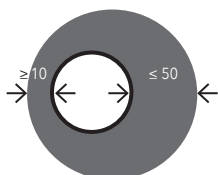
DG-SC Grafietkit
Koker à 400 g



Verwerkingsvarianten



- U/C - U/U
- Met steenwol backing: Ringvoeg $\geq 10 - \leq 50$ mm (diepte 25 mm)
- Zonder steenwol backing: Ringvoeg $\geq 10 - \leq 25$ mm (diepte 25 mm)
- Mag concentrisch!



Geteste brandbare leidingen

Standaard Kunststof buizen

PVC-U / PE-HD / PP

Speciale kunststof buizen

Friatec Friaphine
 Pipelife Master 3
 POLO-KAL NG
 POLO-KAL XS
 Geberit Silent PRO
 Geberit Silent PP
 Geberit dB 20
 Rehau Raupiano Plus
 Conel Drain
 Ostendorf Skolan Safe

Silenta Premium
 Valsir TriPlus
 Wavin AS+
 Wavin SITECH+
Meerlaagse aluminium buizen
 Geberit Mepla
 Uponor Uni Pipe Plus
 Kekelit Kelox
 REHAU Rautian Stabil