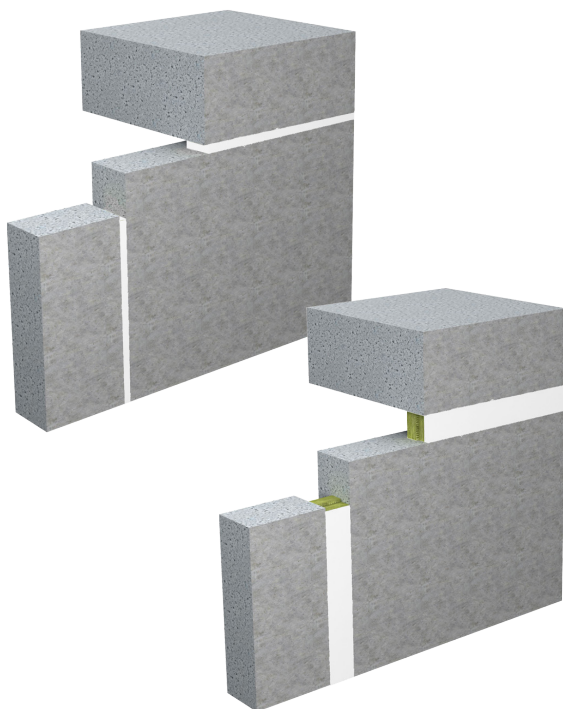


FLAMRO® KSL Naden en voegen systeem

Afdichting van naden en voegen met steenwol-producten en/of brandwerende kit.



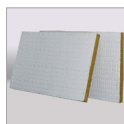
Brandweerstandsklasse

Max. EI 120 volgens EN 13501-2

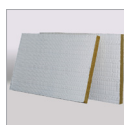
Verwerkingsgebied

- Voegen tussen Massieve wanden en Massieve vloeren
- Voegen tussen Wand en Vloer

Producten



FLAMRO® BS-50
Steenwol brandschot aan beide zijden
voorbewerkt met BML coating
1000 x 625 x 50 mm



FLAMRO® BS-60
Steenwol brandschot aan beide zijden
voorbewerkt met BML coating
1000 x 625 x 60 mm



FLAMRO® BMK
Brandwerende kit
Koker à 400 g



Losse steenwol
Zak à 15 kg
Zak à 5 kg
Zak à 1 kg

Systeemgegevens

Goedkeuringsdocument		ETA 18/0237
Dikte constructie	Wand	≥ 100
	Vloer	≥ 150
Maximale sparing	Wand	Voegbreedte ≤ 200
	Vloer	Voegbreedte ≤ 200

Alle maten in mm

Voor details, zie de montagehandleiding
Voor uitgebreide instructies, zie de instructiemanager

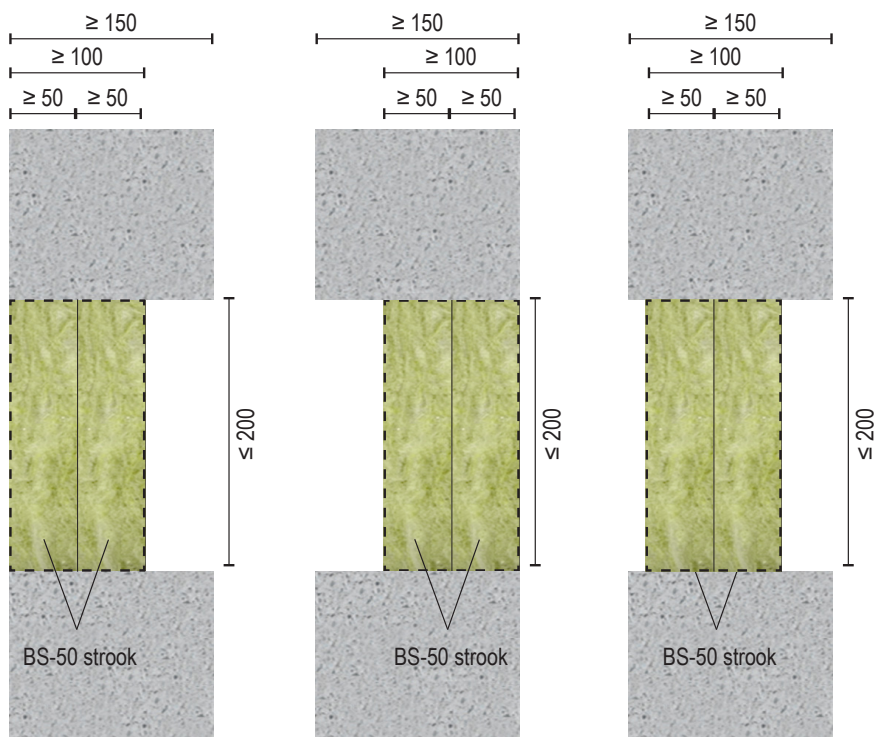
Voor meer informatie kunt u contact met ons opnemen via:

 +31 10 72 71 044

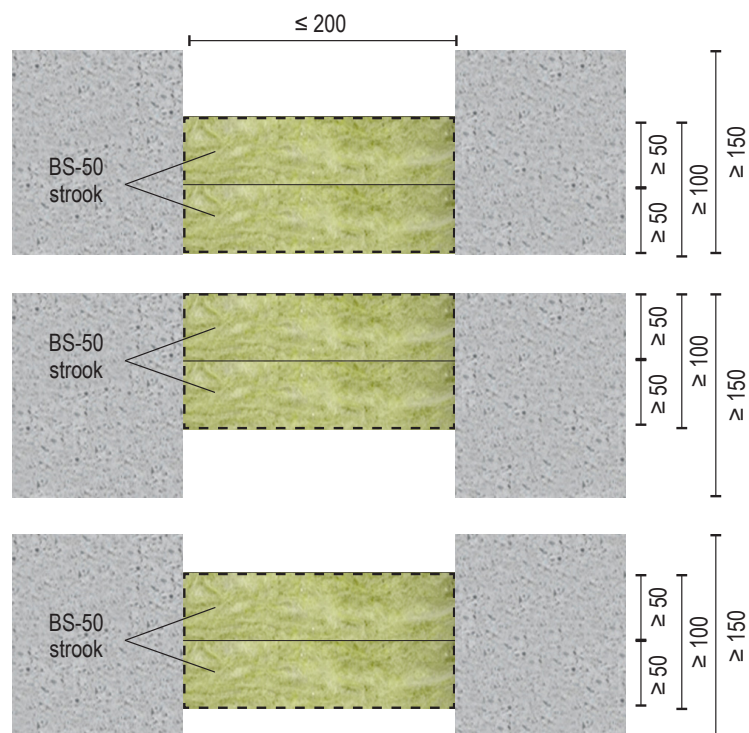
 info@svt-products.nl

FLAMRO® KSL Naden en voegen systeem

Massieve wand (verticale naden en voegen) BS-50

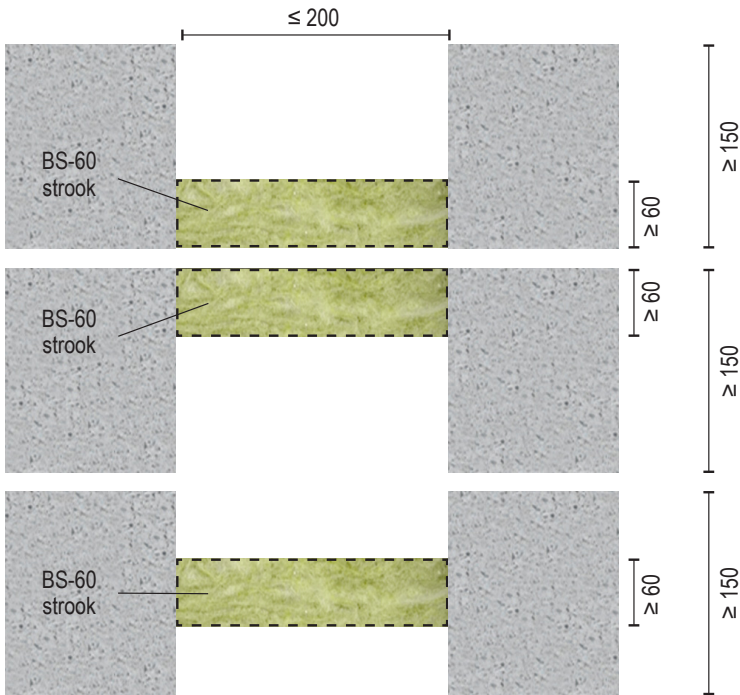


Massieve vloer (horizontale naden en voegen) BS-50

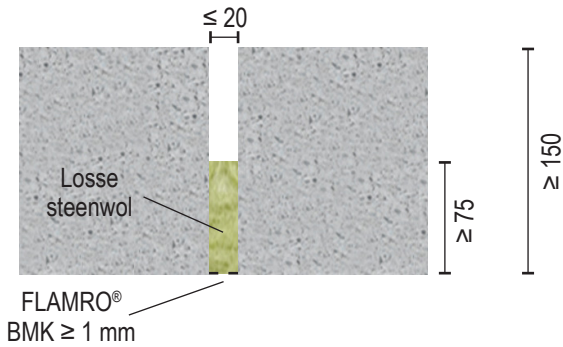


FLAMRO® KSL Naden en voegen systeem

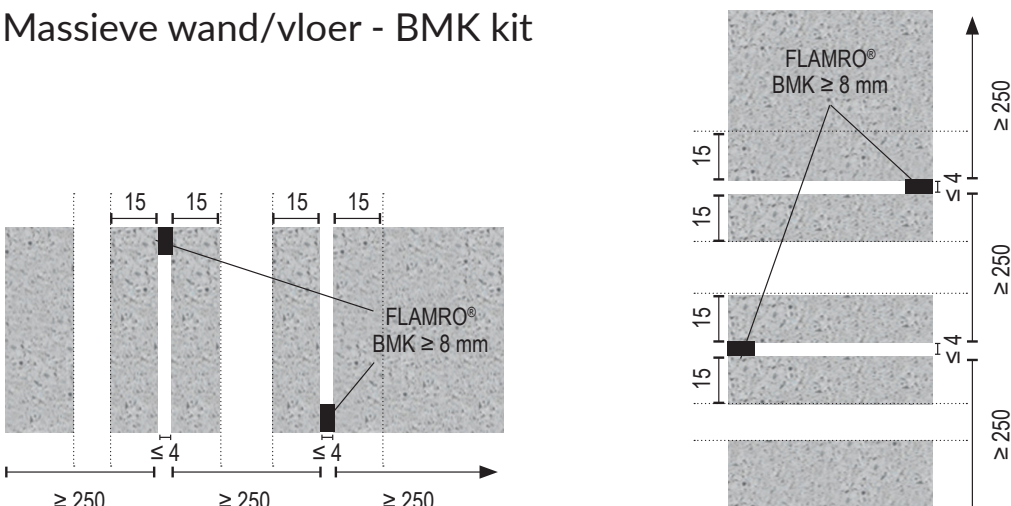
Massieve vloer (horizontale naden en voegen) BS-60



Massieve vloer (horizontale naden en voegen) Losse wol



Massieve wand/vloer - BMK kit



Alle maten in mm