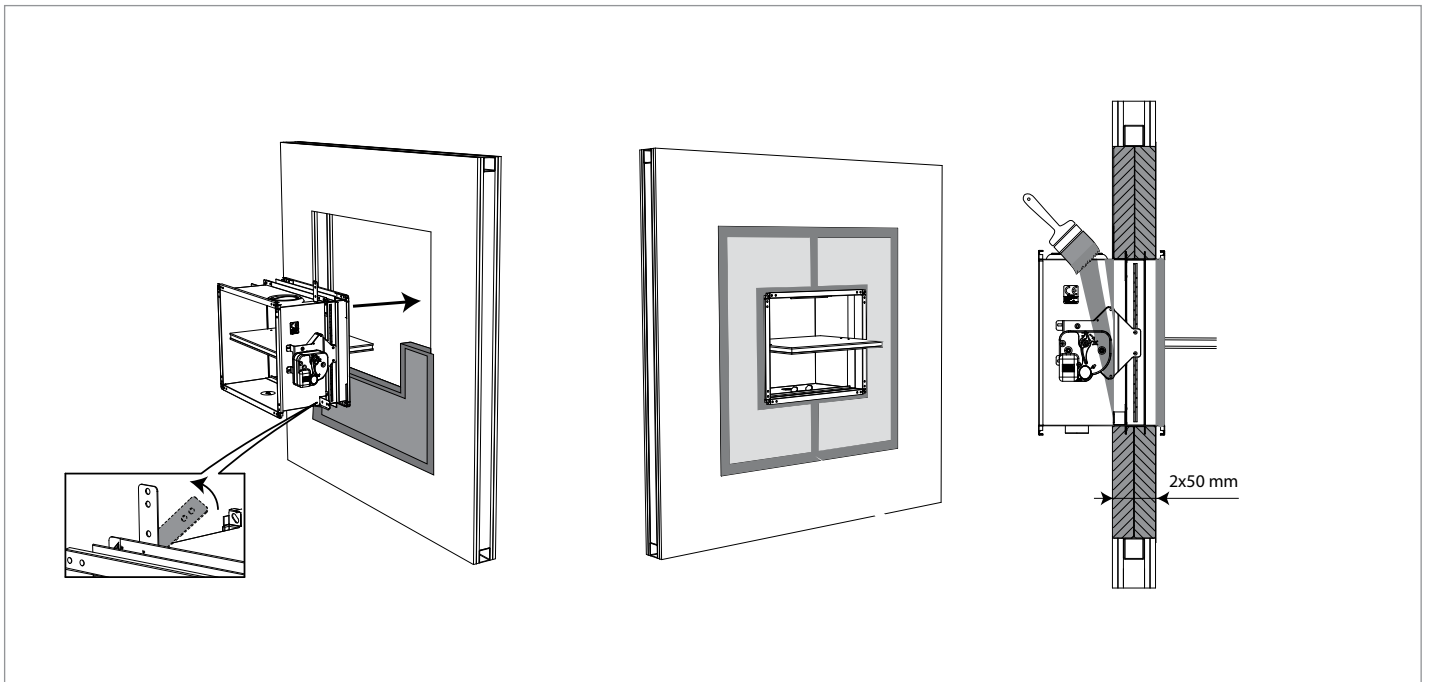


## Brandklepafdichting

**2x BS-50 Steenwol brandschot / Brandklep rechthoekig in de wand of vloer / Brandwerende coating**



### Massieve wand / Lichte scheidingswand $\geq 100$

Type	Max afmeting brandklep (mm)	Afdichting sparing	Brandwerende oplossing	Brandweerstand
CU-LT	800 x 600	2x BS-50 steenwol brandschot	BMA-L Coating op kleptunnel	EI 120 S - (300pa)
CU2	1200 x 800	2x BS-50 steenwol brandschot	BMA-L Coating op kleptunnel	EI 90 S - (300pa)

### Massieve vloer $\geq 150$

Type	Max afmeting brandklep (mm)	Afdichting sparing	Brandwerende oplossing	Brandweerstand
CU-LT	800 x 600	2x BS-50 steenwol brandschot	BMA-L Coating op kleptunnel	EI 120 S - (300pa)
CU2	1200 x 800	2x BS-50 steenwol brandschot	BMA-L Coating op kleptunnel	EI 90 S - (300pa)

Voor een uitgebreide handleiding, zie de montage instructies van de brandklepfabrikant

Deze handleiding dient als ondersteuning voor een juiste montage en de vermelde brandweerstand is gebaseerd op een brandscheiding die voldoet aan de vereiste brandweerstand. Aan deze detailtekening kunnen geen rechten worden ontleend.

Bij afwijkende situaties raadpleeg onze technische support:

 +31 10 72 71 044

 [info@svt-products.nl](mailto:info@svt-products.nl)