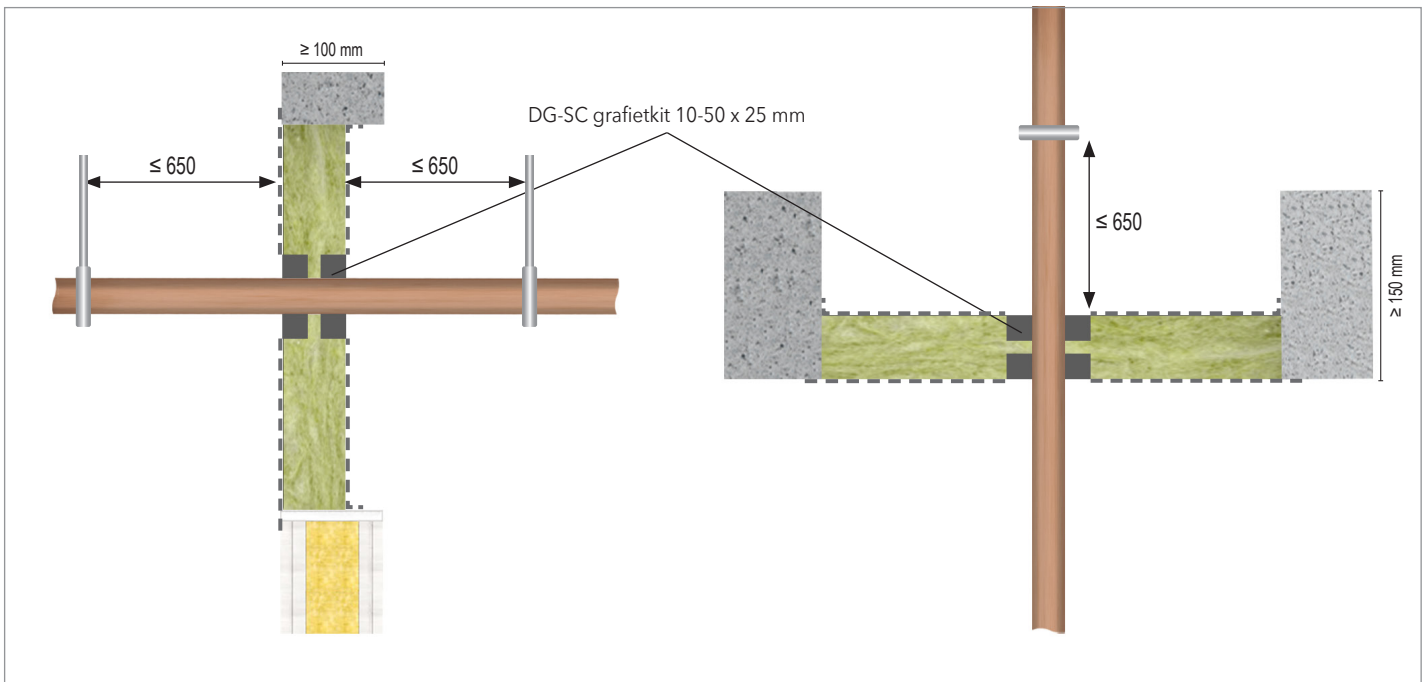




## Niet-brandbare leiding FLAMRO® KSL single layer systeem DG-SC Grafietkit

Steenwol brandschot / Grafietkit



Wand/Vloer - DG-SC installatie aan beide zijden									
Type leiding		Buiten Ø (mm)	Dikte buiswand (mm)	Isolatie	Dikte isolatie (mm)	Lengte isolatie (mm)	DG-SC grafietkit		Brandweerstand
							Breedte (mm)	Diepte (mm)	
	Staal, RVS, Gietijzer	≤ 48,3	1,2 - 14,2	Geen	-	-	10 - 50	25	EI = 60
	Koper	≤ 22	1,0 - 5,7	Geen	-	-	10 - 50	25	EI = 60
<b>Ophangbeugel</b>	≤ 650 mm / met fireshell ≤ 850 (Wand)			≤ 650 mm / met fireshell ≤ 850 (Vloer)			<b>Max sparring</b>	2000 x 1224 mm	

Deze handleiding dient als ondersteuning voor een juiste montage en de vermelde brandweerstand is gebaseerd op een brandscheiding die voldoet aan de vereiste brandweerstand.

Voor uitgebreide montagedetails, zie *Installation Manual of classificatierapport*

Aan deze detailtekening kunnen geen rechten worden ontleend.

Bij afwijkende situaties raadpleeg onze technische support:

 +31 10 72 71 044

 [info@svt-products.nl](mailto:info@svt-products.nl)