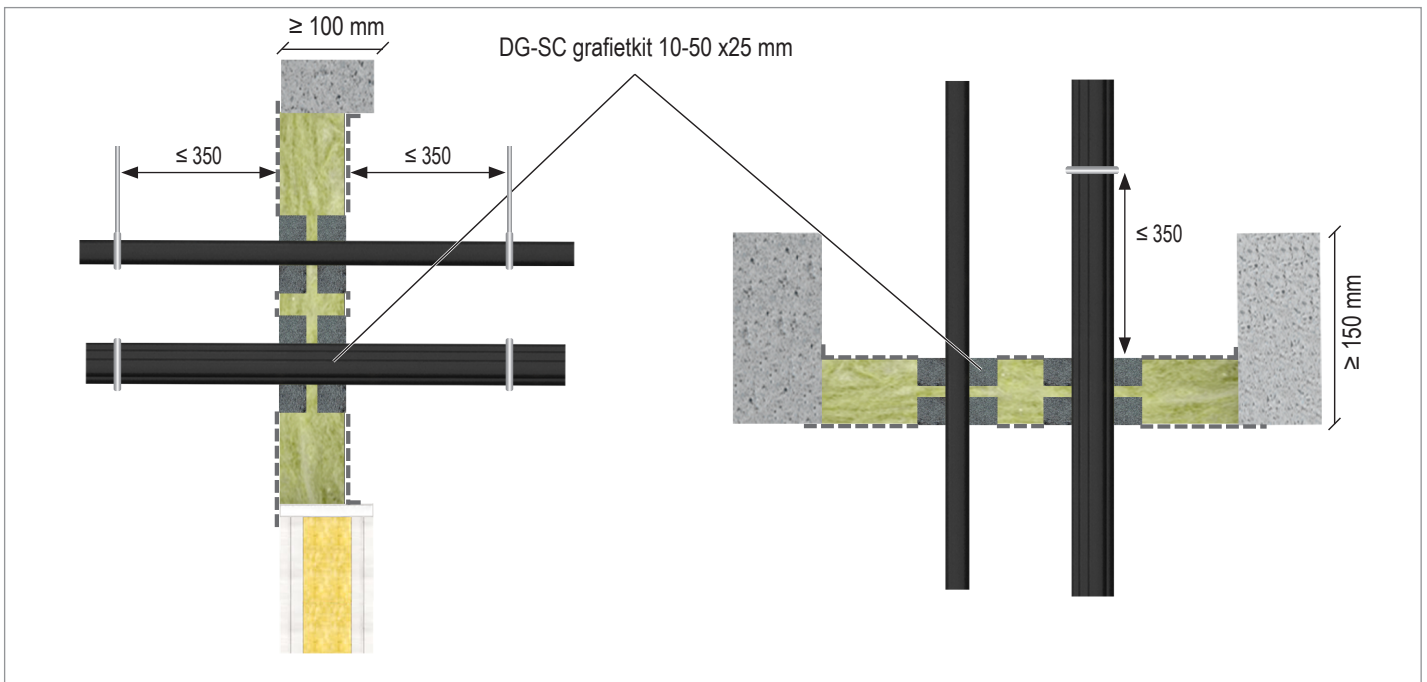


Elektrakabels / Elektrabuizen FLAMRO® KSL single layer systeem DG-SC Grafietkit

Steenwol brandschot / Grafietkit



Wand/Vloer - DG-SC Installatie aan beide zijden					
Service		Buiten Ø (mm)	DG-SC grafietkit		Brandweerstand
			Dikte (mm)	Diepte (mm)	
	Kabels	≤ 50	10 - 50	25	EI = 60
	Kabel bundel	≤ 180 / ≤ 21			
	Elektrabuis (EIC) enkel	≤ 32			
	Elektrabuis (EIC) bundel	≤ 100 / ≤ 32 / ≤ 21			
	Coax kabel	≤ 51,1			
Ophangbeugel	≤ 350 mm	Max sparing	2000 x 1224 mm		

Deze handleiding dient als ondersteuning voor een juiste montage en de vermelde brandweerstand is gebaseerd op een brandscheiding die voldoet aan de vereiste brandweerstand.

Voor uitgebreide montagedetails, zie *Installation Manual of classificatierapport*

Aan deze detailtekening kunnen geen rechten worden ontleend.

Bij afwijkende situaties raadpleeg onze technische support:
 +31 10 72 71 044 info@svt-products.nl